

Musterring

MR 261



Liste des prix et des modèles

202203POPMPR –
valable à compter du 01/03/2022



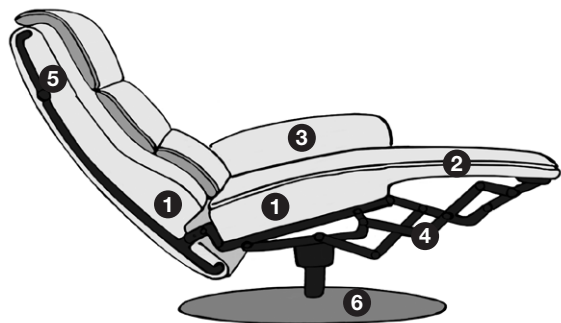
- Nous nous réservons le droit d'apporter des modifications aux produits ainsi que des améliorations de qualité afin de suivre les progrès techniques ou pour préserver la capacité de livraison (forme/couleur/fonctionnalité/etc.), et/ou corriger les indications erronées.
- Ces tarifs s'entendent TTC (taux de TVA légal).



Musterring

Particularités du programme, informations sur le programme

Coupe et description



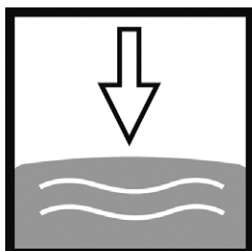
- ① Mousse à froid de forme Superflex HsL dans l'assise (RG 42 – 45), disponible en trois fermetés, mousse à froid dans le dossier (RG 25).
- ② Ouate de rembourrage flexible.
- ③ Accoudoir confort.
- ④ Ferrure fonctionnelle et éléments porteurs en métal.
- ⑤ Cadre métallique modelé avec réglage du dossier.
- ⑥ Pied circulaire pivotant et pied à branches dans sept variantes.

Aperçu du programme

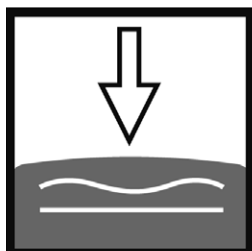
- Tarifs préférentiels Page 6
- Fauteuil relax Page 7
- Bon de commande Page 8

3 qualités d'assise

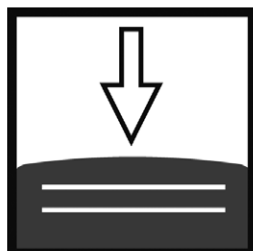
À indiquer systématiquement (en l'absence d'indication, F2 est confirmée) !
Recommandation **F2**.



F1
Moelleux, RG 42



F2
Moyen, RG 43



F3
Ferme, RG 45

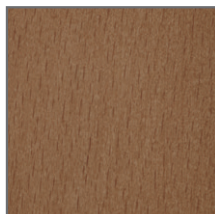
Confort d'assise HsL

La mousse à froid moulée Superflex HsL est une mousse spéciale brevetée qui garantit un confort d'assise maximal à élasticité ponctuelle. Dans le même temps, HsL convient particulièrement bien, grâce à une densité spéciale et d'autres caractéristiques de matériaux exceptionnelles, pour les meubles dont le rembourrage requiert un aspect plutôt plat pour des raisons esthétiques. Toujours porté par une suspension à ressorts ondulés haut de gamme en acier, HsL garantit également dans ce cas un confort d'assise durablement élevé.

- Longévité exceptionnelle.
- Avec résilience renforcée au moment de l'assise.
- Atténue la formation de creux dans l'assise au moment du repos.

Essences

Hêtre



P19
Teinté aulne

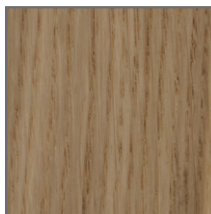


P21
Teinté noyer



P48
Teinté chêne
marron

Chêne



P58
Chêne bianco

Les pieds circulaires pivotants AD3 et AD4H sont disponibles au choix dans les coloris teintés et laqués du nuancier (P19, P21, P48 ou P58).

Vous trouverez tous les nuanciers originaux dans le chariot d'échantillons.

Placage du pied circulaire pivotant en chêne.

EMISSIONSKLASSE
für Möbel

Emission class for furniture

Sitzmöbel / seating furniture
Hersteller-Nr. / manufacturer-no.
H19810915
Kollektion / collection / Modell / model
MR 261
Prüfnummer / control number
15-015-10-10



Emissionsklasse für Möbel nach der
RAL-Registrierung RAL-RG 437
der Deutschen Gütegemeinschaft
Möbel • Emission class for furni-
ture according to RAL-RG 437 •
www.emissionslabel.de

Particularités du programme, informations sur le programme

1 variante d'accoudeoir



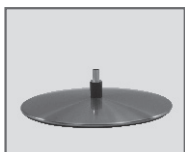
Accoudeoir entièrement rembourré
(sans supplément)

Tissu et cuir

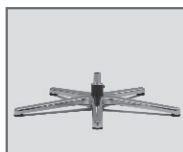
Les diverses qualités présentées sur nos échantillons fournissent, au verso, des informations techniques sur les tissus et les cuirs.

7 formes de piètement

Sélectionnable au même prix :



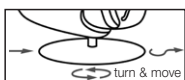
V6
Pied circulaire pivotant, en forme de lentille (acier inoxydable brossé)



V1
Pied métallique, en forme d'étoile (aluminium brillant)

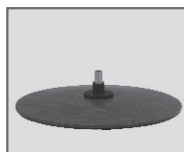


V1S
Pied métallique, en forme d'étoile (laqué époxy noir)



(contre supplément)

Contre supplément :



AD3
Pied en bois, en forme de lentille (bois moulé)



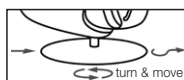
AD4
Pied en acier inoxydable, en forme d'étoile (acier inoxydable brossé)



AD4S
Pied métallique, en forme d'étoile (laqué époxy noir)



AD4H
Pied à branches en bois avec structure métallique



(contre supplément)

3 dimensions d'ergonomie (small, medium, large)



Small

Version de base

HA 43 / PA 48 – 54 cm

Hauteur du dossier 86 – 115 cm

Longueur du couchage :
183 cm env.



Medium

HA 45 / PA 48 – 54 cm

Hauteur du dossier 88 – 117 cm

Longueur du couchage :
183 cm env.



Large

HA 47 / PA 48 – 54 cm

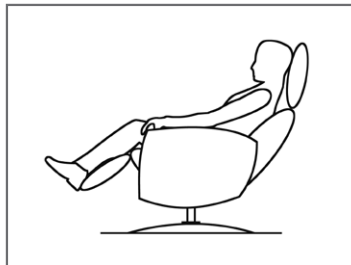
Hauteur du dossier 90 – 119 cm

Longueur du couchage :
183 cm env.

Particularités du programme, informations sur le programme

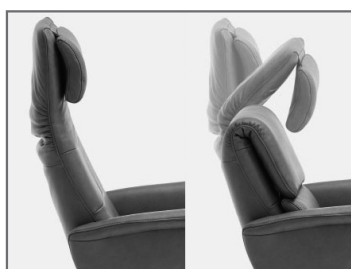
Fonctions sans supplément (standard)

Équipement de confort manuel (B)



Réglage du repose-pied grâce à la pression exercée par le corps.
Réglage en continu du dossier par ressort à gaz grâce à un levier intérieur et à la pression supplémentaire exercée par le corps.

Dossier réglable



Remboussage du dossier rabattable pour un vrai confort de dossier haut et une plus grande profondeur d'assise.
Le coussin lombaire relié se transforme alors automatiquement en appuie-tête.

Finition des coutures

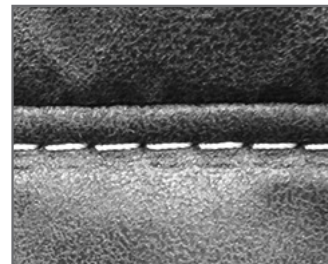
1 finition de couture ton sur ton



Couture rabattue

Faute d'indication, la couture rabattue sera confirmée ton sur ton.

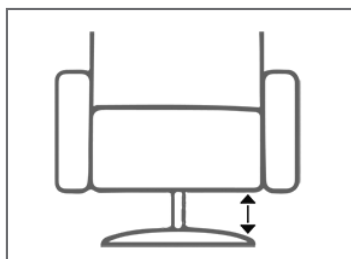
1 finition de couture contrastée beige



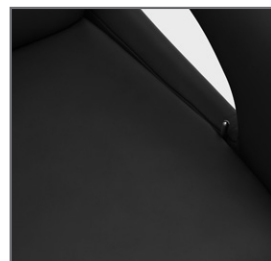
Couture rabattue

Fonctions contre supplément

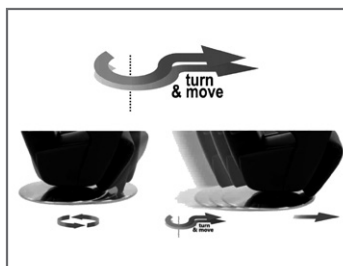
Réglage de la hauteur d'assise par ressort à gaz adaptable (AGV)



La hauteur d'assise peut se moduler de 45 à 49 cm par ressort à gaz grâce au levier intérieur.
Cette fonction est impossible avec une taille ergonomique (small) !
Impossible en combinaison avec turn & move.



turn & move



Déplacement facilité.
Le fauteuil pivotant est facilement déplaçable grâce aux roulettes intégrées dans le pied circulaire pivotant. La fonction ne doit être utilisée que pour déplacer le fauteuil.
Les roulettes doivent toujours être rentrées pour s'asseoir.
Veuillez en plus débrancher le fauteuil pour le déplacer.
Possible uniquement pour le pied circulaire pivotant métallique V6 et en bois AD3 en forme de lentille.

Particularités du programme, informations sur le programme

■ N. B. !

Il est déconseillé de s'asseoir sur les accoudoirs et sur les dossiers.
La charge maximale du fauteuil relax est de 120 kg environ.

■ Finition

La finition de la couture peut varier selon les tissus ou cuirs utilisés. L'exécution des surpiqûres, des coutures rabattues et des doubles coutures peut varier selon les tissus et cuirs utilisés.
Les marques présentes sur les revêtements piqués et les coussins sont dues au design ou à la conception.

■ Formation de plis

Comme nous utilisons de la ouate de rembourrage et des revêtements dotés de caractéristiques différentes, ce modèle à la structure non serrée est sujet à la formation de plis. Ce phénomène est également lié au fait que les tissus et les cuirs se détendent plus ou moins sous l'influence de la chaleur et de l'humidité corporelles ainsi que sous l'effet du poids, formant des « plis ». Les plis résultant des propriétés élastiques des tissus et/ou cuirs utilisés ou de la grande taille des surfaces rembourrées ne constituent aucunement un défaut. Il s'agit d'un processus naturel typique des modèles ayant une structure lâche.

■ Nous déclinons toute responsabilité pour les marques ou traces d'usure en fonction de l'utilisation sur les sols fragiles.

Sets d'entretien recommandés (www.musterring-care.com) :

■ Tissus :

tous les tissus de revêtement

3001 Set d'entretien textiles et microfibres

■ Cuirs :

tous les cuirs, sauf Aurelia et Bovino

(1001) Set d'entretien pour cuir neuf, 0 à 2 ans

(1002) Set d'entretien du cuir avec protection UV à partir de 2 ans

Aurelia et Bovino

2003 Set d'entretien pour cuir vintage/suédé



5 ans de garantie


Les produits Musterring sont contrôlés en prélevant régulièrement des échantillons pour garantir la meilleure qualité.



Protection de l'environnement

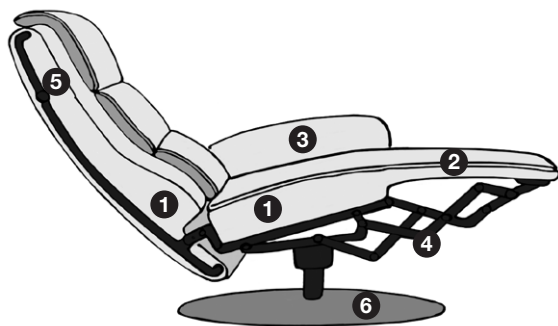
Nombreux sont les domaines où le bois est une matière première précieuse et renouvelable. C'est pourquoi nous veillons particulièrement à ce que les bois employés proviennent de l'exploitation forestière et à ce que les procédés de fabrication ne nuisent pas inutilement à l'environnement.

Tarifs

	Réf./Dimensions Description	EUR
	Suggestion 1 Composée de : Fauteuil relax, small, medium, large avec réglage manuel Fermeté d'assise : HsL – F1 – souple, F2 – moyenne, F3 – ferme Variantes de pieds : V6, V1 ou V1S sans supplément (voir page 3)	Groupe de tissu 20, Joyce 2218,- Groupe de cuir 56 2398,- Groupe de cuir 60, Aurelia 2658,-
	Dimensions small L 74, H 86 – 115, HA 43, P 82 – 183, PA 48 – 54 cm env. Dimensions medium L 74, H 88 – 117, HA 45, P 82 – 183, PA 48 – 54 cm env. Dimensions large L 74, H 90 – 119, HA 47, P 82 – 183, PA 48 – 54 cm env.	
	Contre supplément : <input type="checkbox"/> Réglage de la hauteur d'assise/ressort à gaz (AGV) <input type="checkbox"/> Pied circulaire pivotant en bois (AD3) <input type="checkbox"/> Pied à branches acier inoxydable (AD4) <input type="checkbox"/> Pied à branches laqué époxy noir (AD4S) <input type="checkbox"/> Pied à branches en bois avec structure métallique (AD4H) <input type="checkbox"/> turn & move	189,- 116,- 116,- 116,- 116,- 228,-




Fauteuil relax au confort d'un dossier haut assorti au programme MR 260 avec réglage manuel, au choix dans 3 dimensions (small, medium, large), sans ou avec couture contrastée, 7 variantes de piètement et réglage de la hauteur d'assise par ressort à gaz adaptable.



- ① Mousse à froid de forme Superflex HsL dans l'assise (RG 42 – 45), disponible en trois fermetés, mousse à froid dans le dossier (RG 25).
- ② Ouate de rembourrage flexible.
- ③ Accoudoir confort.
- ④ Ferrure fonctionnelle et éléments porteurs en métal.
- ⑤ Cadre métallique modelé avec réglage du dossier.
- ⑥ Pied circulaire pivotant et pied à branches dans sept variantes.



Fauteuil relax	
	
Toutes les dimensions sont approximatives	Dimensions small L 74, H 86 – 115, HA 43, P 82 – 183, PA 48 – 54 cm env. Dimensions medium L 74, H 88 – 117, HA 45, P 82 – 183, PA 48 – 54 cm env. Dimensions large L 74, H 90 – 119, HA 47, P 82 – 183, PA 48 – 54 cm env.
Article	Fauteuil relax, small, medium, large Réglage du repose-pied par la pression du corps, réglage en continu du dossier par ressort à gaz, réglage individuel de la tête grâce à un rembourrage de dossier rabattable

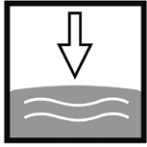
Groupes de tissu	
19	2176,-
20 (Joyce)	2218,-
20	2218,-
22	2250,-
25	2289,-

Groupes de cuir	
56	2398,-
58	2510,-
59	2584,-
60 (Aurelia)	2658,-
60	2658,-
63	2732,-

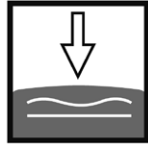
Contre supplément	
Réglage de la hauteur d'assise/ressort à gaz (AGV)	189,-
Pied circulaire pivotant en bois (AD3)	116,-
Pied à branches acier inoxydable (AD4)	116,-
Pied à branches laqué époxy (AD4S)	116,-
Pied à branches en bois, structure métallique (AD4H)	116,-
turn & move	228,-

Bon de commande

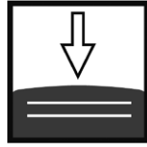
3 qualités d'assise



F1 moelleux



F2 moyen



F3 ferme

3 dimensions d'ergonomie



Small

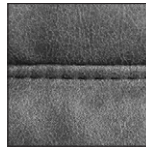


Medium

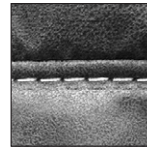


Large

Finitions des coutures

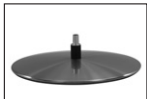


Ton sur ton



Couture contrastée en beige

3 formes de pied (prix identique)



V6



V1



V1S

4 formes de pied (contre supplément)



AD3



AD4

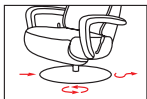


AD4S



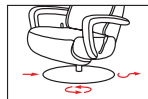
AD4H

Fonction optionnelle (contre supplément)



Pour V6

turn & move



Pour AD3

turn & move

Hêtre, coloris de bois pour le pied en bois



P19

Teinté aulne



P21

Teinté noyer



P48

Teinté chêne marron

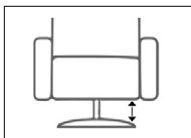


P58

Chêne bianco

Chêne, coloris de bois pour le pied en bois

Réglage de la hauteur d'assise par ressort à gaz adaptable (AGV)



La hauteur d'assise peut se moduler de 45 à 49 cm par ressort à gaz grâce au levier intérieur.

Cette fonction est impossible avec une taille ergonomique (small) !

Impossible en combinaison avec turn & move.

Société :

Commande n° :

Revêtement

.....

Commande :

Tissu :

.....

Vendeur :

Cuir :

.....

Date de livraison :